



CONHEÇA O NÚCLEO CATARINENSE DE CCQ



Núcleo Catarinense de CCQ

Com o objetivo de fortalecer os Sistemas de Gestão da Qualidade no Estado, foi fundado em janeiro de 1999 o Núcleo Catarinense de Promoção do CCQ – Círculos de Controle da Qualidade.

O Núcleo é formado por empresas que possuem o programa de CCQ/ Equipes de Melhorias em diferentes regiões de Santa Catarina. São organizações que acreditam na valorização do trabalho em equipe para promoção do desenvolvimento sustentável.





Núcleo Catarinense de CCQ

MISSÃO

Disseminar e promover a prática da melhoria contínua por meio da filosofia dos Círculos de Controle de Qualidade - CCQ, estimulando o desenvolvimento e a valorização do potencial criativo do ser humano.

VISÃO

Ser um núcleo de referência na disseminação das práticas do programa de CCQ nas organizações catarinenses.»

VALORES

- Voluntariado
- Integridade
- Valorização das pessoas
- Inovação
- Celebração das conquistas
- Trabalho em equipe



CONHECENDO O NÚCLEO

O que é o Núcleo CCQ?

É uma organização sem fins lucrativos, formada por empresas que possuem programas participativos implementados. Estas empresas são de diferentes regiões do estado de Santa Catarina.

Tem como missão:

Disseminar e promover a prática da melhoria contínua por meio de programas participativos (grupos de trabalhos com foco em melhoria contínua) estimulando o desenvolvimento e valorização do potencial criativo do ser humano.

Quem pode participar?

Empresas que possuem ou queiram implantar os programas de CCQ/Equipes de melhorias ou que utilizem a ferramenta lean.

Pode entrar no Núcleo sem o programa estar implantado?

A empresa que não tem o programa implantado pode participar de 03 reuniões do núcleo como empresa ouvinte, sem custo neste período. Após este período a participação só pode ser continuada com a implantação do programa e assinatura do termo de adesão.

Quais tipos de programas participativos o Núcleo aceita?

O Núcleo é formado por empresas que possuem programas participativos (grupos de trabalhos com foco em melhoria contínua).

O que é uma empresa ouvinte?

É a empresa que participa de reuniões apenas para avaliar a sistemática de funcionamento dos programas participativos das empresas e do Núcleo Catarinense.



Porque tem o Estadual e Regional?

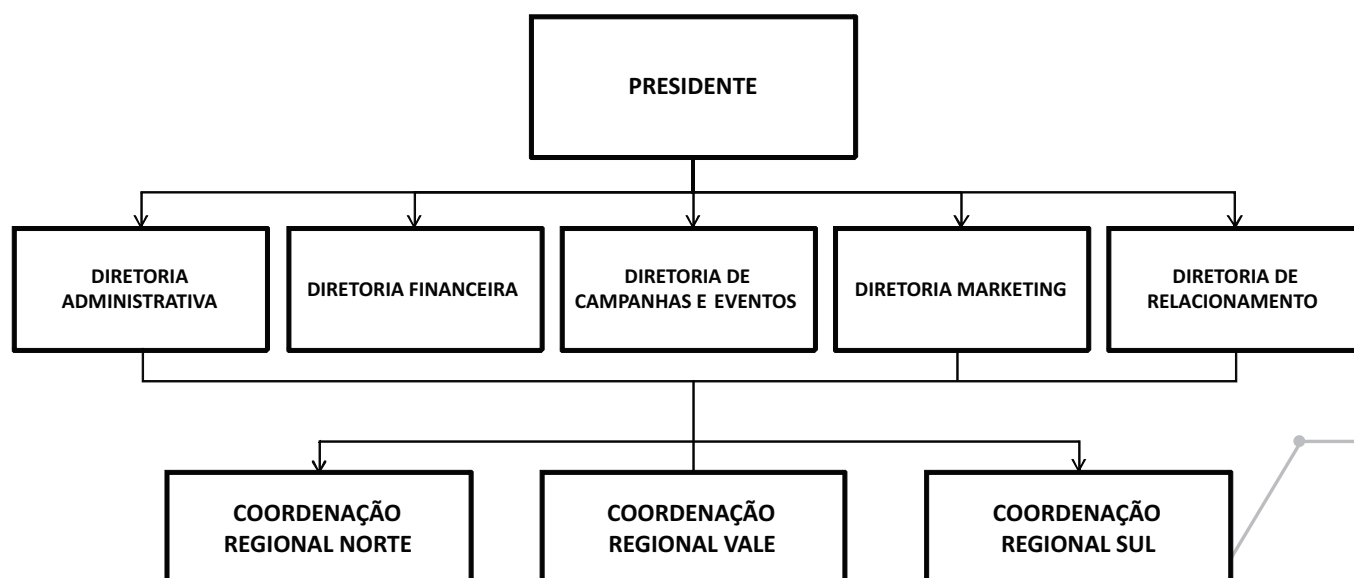
Os núcleos regionais foram criados com o objetivo de facilitar deslocamento entre as empresas participantes.

Quanto custa participar?

O custo da mensalidade é de 70,00. Porém ao entrar no núcleo, a empresa deverá também planejar os custos de deslocamento e hospedagem (quando necessário) para participar das reuniões bimestrais seja a nível regional ou estadual. A empresa que recebe os nucleados também é responsável por organizar o coffee da reunião. Além dos custos com a mensalidade e reuniões, a empresa tem que planejar para participar dos eventos que o núcleo promove.

Qual a hierarquia do Núcleo?

O núcleo possui a seguinte estrutura:





Como funcionam as reuniões?

As reuniões acontecem bimestralmente e é sediada por uma das empresas nucleadas ou em alguma região definida pelo planejamento anual.

A reunião é dividida em duas partes:

Primeira parte (apenas na reunião Estadual):

Destinada à Escola de Facilitadores, onde são escolhidos temas relevantes para as empresas nucleadas que serão abordados por um especialista no assunto.

Segunda parte:

Realizamos tratativas sobre treinamentos e eventos e benchmarking. A empresa poderá optar em participar das reuniões do núcleo regional, do núcleo estadual ou ambos.

Com quem falo sobre o financeiro?

Com o Diretor. Financeiro do núcleo A cada dois anos muda a diretoria, na reunião de posse é encaminhado o e-mail do tesoureiro para contato.

Quais eventos o núcleo promove?

Os eventos do núcleo estão divididos em regionais e estaduais:

REGIONAIS



Dinâmica desenvolvida para propiciar um diferencial especialmente na forma de planejar, de tomar decisão e agir rapidamente frente às tarefas cotidianas. As equipes que buscam atividades vivenciais passam a perceber uma mudança de pensamento e comportamento que servem para fortalecer, interagir e criar uma sinergia a mais entre os membros de trabalho.



Desenvolver as competências das lideranças através do conhecimento e aperfeiçoamento nas ferramentas utilizadas nos programas de melhorias. Trocar experiências e desenvolver talentos.



Promover anualmente uma palestra ou evento para líderes, supervisores e facilitadores, com temas que possibilitem o desenvolvimento de suas equipes e para a sustentabilidade dos programas em suas empresas, alinhados à assuntos relevante e atuais para as regiões nucleadas.



ESTADUAL



O Congresso Estadual de Equipes de Melhorias reúne as empresas participantes do Núcleo Catarinense de CCQ. No evento, são expostos os projetos das equipes de melhorias e também acontece o Prêmio Catarinense de CCQ, onde é escolhido o projeto destaque entre as empresas do estado.



- Aprofundar os conhecimentos sobre gerenciamento de programas participativos, utilizando as ferramentas da qualidade, articulado com o uso de ferramentas de produção enxuta e gestão de equipes, tornando os facilitadores de programas de CCQ, capazes de aplicar os temas para o desenvolvimento de suas equipes e para a sustentabilidade dos programas em suas empresas.
- Realizado no período matinal das reuniões bimestrais do Núcleo Catarinense de CCQ, são escolhidos temas relevantes para as empresas nucleadas que serão abordados por um especialista no assunto e entre as empresas do estado.

Como participar dos eventos?

Sua empresa precisa ser filiada ao Núcleo Catarinense de CCQ. Mais detalhes podem ser vistos diretamente com os membros da diretoria do núcleo, informados no site www.ccqsc.com.br/estrutura



Quais os benefícios em participar?

- Conhecer a essência do CCQ como ferramenta de desenvolvimento de pessoas e geração de melhoria contínua;
- Troca valiosa de informações sobre o funcionamento do CCQ;
- Suporte na implantação e manutenção do programa através de visitas às empresas nucleadas.
- Participação gratuita nos treinamentos promovidos pelo Núcleo para os diversos níveis da organização: circulistas, líderes de equipes; líderes de setor; diretoria.
- Participação com desconto na inscrição do CEEM;
- Desenvolvimento das competências do profissional que representa a empresa no Núcleo;
- Participação nos grupos de estudos realizados nas reuniões através dos momentos "boa prática" e "temas para discussão" .
- Reconhecimento das suas equipes através da participação no Prêmio Catarinense de CCQ.
- Possibilidade de benchmarking em outras áreas nas empresas nucleadas;
- Divulgação no nome/logo da empresa no site do Núcleo;
- Divulgação de notícias sobre o seu programa no Informativo e no site do Núcleo;
- Participar das visitas nas empresas nucleadas conforme o cronograma de reuniões;
- Exposição das ideias desenvolvidas na mostra realizada no CEEM;
- Participação na Mostra de Projetos das empresas nucleadas;
- Espaço para networking

FICOU INTERESSADO?

Entre em contato pelo e-mail nucleoccq@gmail.com e faça parte você também!



NÚCLEO CATARINENSE DE CCQ

ccqsc.com.br